



NOM :

Prénom :

Classe :

LES DIFFERENTS MODES DE RECHERCHE ET LEUR UTILISATION

Rechercher les fiches Notices.

Thèmes Titre Auteur Collection Editeur Thésaurus Multicritères Expert

LE THESAURUS ET LE DICO

→ Reprenez la fiche «Trouver les documentaires au CDI »



Pour toute recherche sous BCDI, vérifiez que le mot clé pertinent figure dans le thésaurus.

Reprenez la précédente recherche sur le thème : la restauration (période historique)

Nombre de notices, en mode de recherche Thésaurus :

En mode de recherche "Thèmes" avec Dico :

Lorsque vous utilisez le plein texte (**texte seul**) :

Le résultat est-il satisfaisant ? :

UTILISER LE PLEIN TEXTE (ou TEXTE SEUL)

Lorsque vous écrivez un mot clé dans la boîte de requête sans avoir visité le thésaurus (ou le dico), vous faites une recherche **en plein texte** (si le dico ne reconnaît pas le mot inscrit)

BCDI cherche alors toutes les notices, sur lesquelles se trouve la chaîne de caractères du mot inscrit, sans référence à l'idée derrière le mot. La recherche s'apparente alors à celle que nous effectuons sur Internet sur des moteurs sans "agent intelligent".



Cette recherche peut s'avérer cependant nécessaire dans certains cas :

1 Lorsque Le thésaurus Motbis n'accepte pas certains mots clés exemple «**blog**»

C'est un terme précis sans homonyme, le mode pertinent pour cette recherche est donc le **mode Thèmes**

→ **Ecrivez blog-**

- le tiret à la fin du mot sert de joker (avec ou sans s) c'est une "troncature".

Nombre des fiches trouvées :

Quels **descripteurs** auriez-vous pu utiliser ?

2 Lorsque vous avez une recherche à

faire sur un nom propre, le plein texte est le mode le plus approprié lorsque le nom ne figure pas dans les descripteurs du thésaurus :

Exemple : **Al-Qaïda**

Quels descripteurs auriez-vous pu utiliser ? (regardez la liste des descripteurs sur une notice pertinente)

Sont-ils satisfaisants ? justifiez votre réponse :

Faites une nouvelle recherche : « **boycott** »

Le **descripteur** correspondant existe-t-il ?

Que faites-vous dans ce cas ?

LES OUTILS DE BCDI POUR PRECISER VOTRE RECHERCHE

1 Utilisation de plusieurs descripteurs : équations de recherche et opérateurs booléens (logiques)

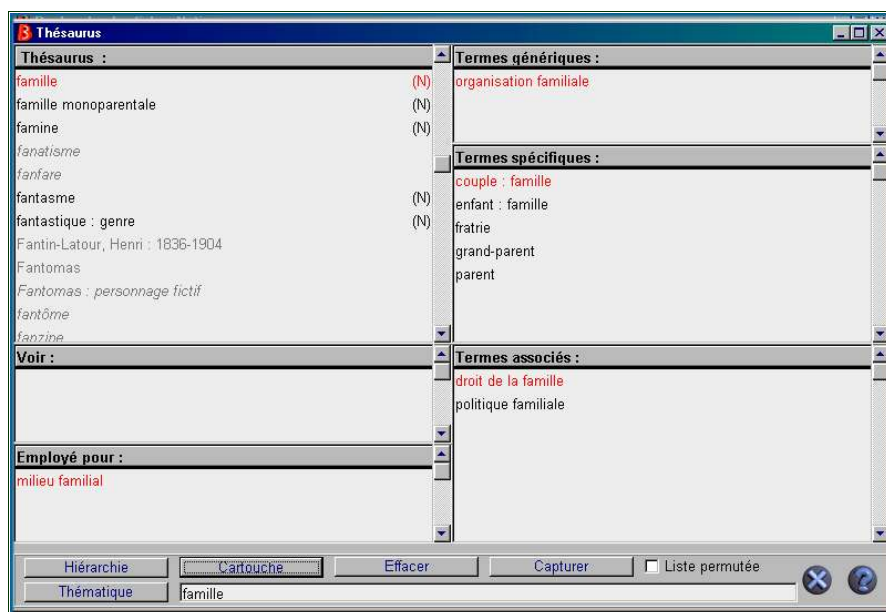
Chercher ((OU)
 et (OU)
 et (OU))
 sauf (OU)

SUJET de recherche : Le chômage en France. Choisissez les descripteurs et les opérateurs
 Inscrivez l'équation de recherche sur l'image ci-dessus.

	Combien de notices en résultat?
Chômage ET France	
Chômage OU France	
Chômage SAUF France	

Pouvez vous justifier les différents résultats ?

2 Choix du descripteur : utilisation du CARTOUCHE



Trouvez les descripteurs les plus précis possible : Exemple le thème «*évolution des liens familiaux*». Mot clé : **FAMILLE**

- Trouvez l'écran du descripteur **FAMILLE**

- Ecrivez

Le terme générique :

Les termes spécifiques :

Termes associés :

→ Cliquez sur le bouton **Cartouche** pour visionner le champ sémantique du descripteur.

Il ne vous reste qu'à choisir le descripteur le plus précis possible en fonction du sujet qui vous a été donné sur le thème famille.

Qu'auriez-vous fait pour une recherche sur le PACS ?

3 Approche de "Multicritères"

Pour croiser différents critères par une seule requête, vous utiliserez le mode multicritères : Cependant, étant donné les multiples conversions - de Memolog 1 à BCDI3- il ne faut pas utiliser les critères NIVEAU, DISCIPLINE. Et NATURE sur le BCDI3 du CDI Pierre Larousse.