



NOM :

Prénom :

Classe :

Trouver les documentaires au CDI

I Comment sont classés les documents au CDI : la CDU

1) Composez la **cote** des **documentaires** suivants. Aidez-vous de la fiche : « Les cent cases du savoir »

Les nationalisations.- BREMOND, Janine

La commune de 1871.- BRUHAT, Jean

Eurosport, guide 2001.- FAILLOT, Petra

100 photos du siècle.- ROBIN, Marie-Monique

2) Rangez les ouvrages dont la **cote** serait la suivante, selon l'ordre qu'ils occuperaient sur les rayonnages.

Inscrivez le **numéro d'ordre** dans la dernière ligne

629	91	915	629	62	551	391	1(44)
HAW	VEN	JAC	MER	ROC	ATK	KYB	ALA

3) **LANGAGES DOCUMENTAIRES** : Quels indices CDU et quels mots clés allez-vous choisir pour faire une recherche sur :

THEMES	CDU	MOTS CLES	DESCRIPTEURS
L'exclusion Les nombres entiers Les partis politiques Le système solaire Le cubisme La restauration			

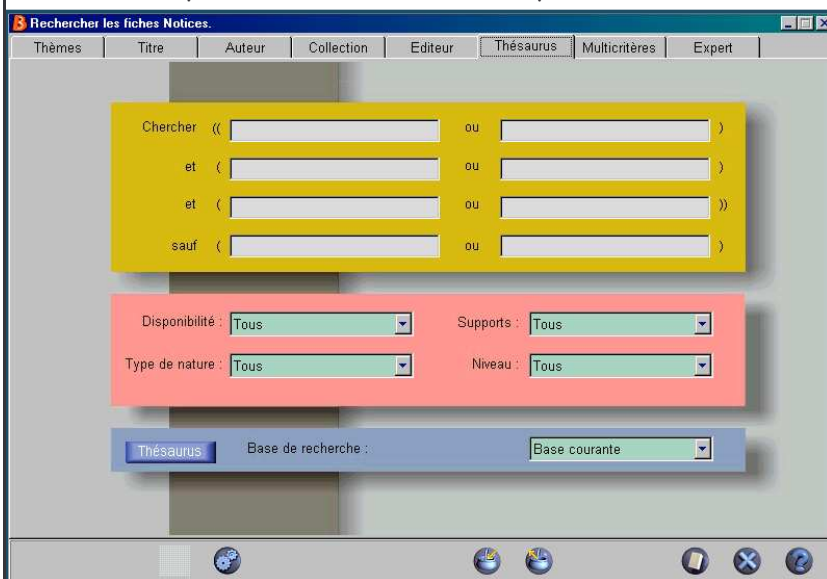
A ce stade, vous ne pouvez remplir que les 2 premières colonnes

II Comment retrouver les documents au CDI : recherche avec BCDI3

Thèmes	Titre	Auteur	Collection	Editeur	Thésaurus	Multicritères	Expert
--------	-------	--------	------------	---------	-----------	---------------	--------

Vous avez la possibilité de choisir entre plusieurs **modes de recherche**, mais nous utiliserons tout d'abord celui qui vous est peu familier : le **THESAURUS**.

Trouvez, sur l'écran qui se présente à vous, l'onglet permettant l'accès à la recherche sur THESAURUS



1 RECHERCHE PAR DESCRIPTEUR

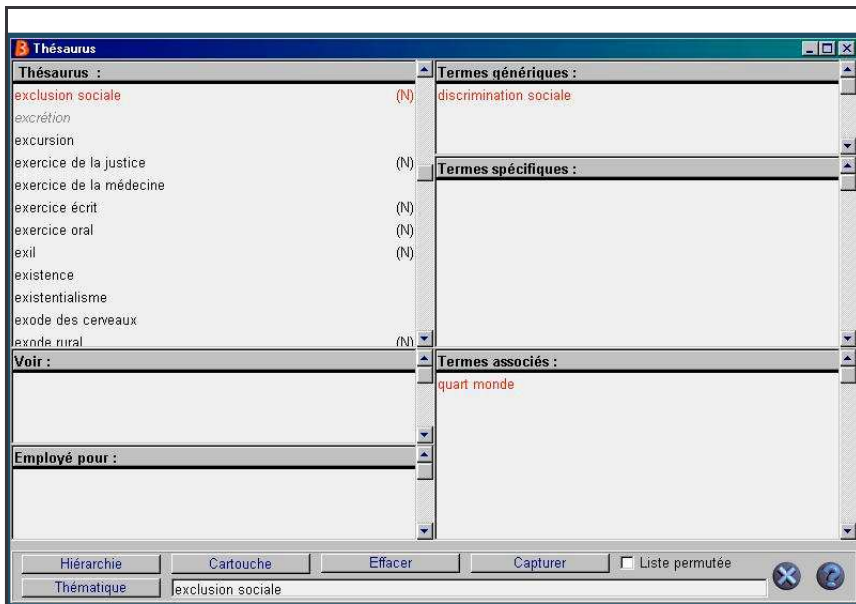
Ce mode de recherche vous permet de mieux cibler votre recherche, car vous travaillez uniquement sur le champ "descripteur".

Choisissez dans le pavé rose les critères de votre recherche :

Disponible / Supports / Type de nature / Niveau (ici TOUS)

Positionnez le curseur sur la ligne "Chercher" sans écrire le mot-clé.

→ Cliquez sur le bouton "thésaurus" Entourez-le sur l'image Vous entrez dans le thésaurus.



Reprenez les mots clés de la 2^{ème} colonne du tableau ci-dessus tout d'abord **EXCLUSION**

- Repérez la ligne de requête et saisissez le mot clé.
- Pour vous assurer que c'est un **DESCRIPTEUR** (il décrit le contenu du document, est accepté par le thésaurus et lance votre recherche), validez ou double-cliquez pour obtenir l'écran du descripteur.

• Etudiez la structure du thésaurus.
Faites de même pour tous les mots clés.

Notez les descripteurs correspondants dans la colonne du tableau de la 1^{ère} page.

MOT CLE : RESTAURATION

Quel est le **DESCRIPTEUR** ?



→ Pour lancer la recherche cliquez sur le bouton

Si la notice correspond à votre recherche, rangez-la dans le panier en cochant la case



Lorsque la consultation attentive de toutes les pages de résultats est terminée, supprimez

les fiches non sélectionnées à l'aide de la gomme.



→ Revenez sur l'écran de la requête

et cliquez successivement sur les boutons "ajouter les fiches..." et si vous avez terminé la recherche, "remplacer les fiches..." pour ne garder que les résultats sélectionnés



→ Repérez le **Support** des documents

Tous les documentaires, quel qu'en soit le support, sauf encyclopédies dictionnaires, sont répertoriés dans BCDI3

Le support détermine le lieu où vous allez trouver les documents au CDI

Les **LIVRES** et les **DOSSIERS SUSPENDUS** sont rangés selon la CDU. Les cotes sont leur adresse.

Les **PERIODIQUES** sont rangés dans des boîtes ou des casiers, selon le titre de la revue, puis le numéro de parution (ou la date).

Les **VIDEOS**, les **CEDEROMS**, les **DIAPOS** sont à demander aux documentalistes.

Il vous suffit ensuite de prendre les références des documents choisis, sur la fiche du CDI « résultats d'une recherche », et de les retrouver dans le CDI.

2 RECHERCHE D'UN DOCUMENT PRECIS

Thèmes	Titre	Auteur	Collection	Editeur	Thésaurus	Multicritères	Expert
--------	-------	--------	------------	---------	-----------	---------------	--------

a) Recherche sur "titre"

Lorsque vous connaissez le titre du document ou d'un roman, vous avez la possibilité de retrouver la fiche correspondante qui vous donnera la cote nécessaire pour le retrouver au CDI.

→ Sur quel onglet cliquez-vous ? (entourez-le sur l'image)

Donnez la cote d'une vidéo dont le titre est « La guerre d'Algérie » :

Donnez l'auteur du roman intitulé " Pierre et Jean" :

b) Approche de la recherche sur le **MODE "expert"**

Quelle est la date de parution du périodique "IDEES 136" ?

Quelle est la date de parution du quotidien "Le monde 18514"

